



CONDADO DE SAN LUIS OBISPO
OFICINA ADMINISTRATIVA- OFICINA DE SERVICIOS DE EMERGENCIA

Wade Horton *County Administrative Officer*

Scott Jalbert *Emergency Services Manager*

Fecha: Enero 13, 2023

Contacto: County OES (805) 781-4300

ADVERTENCIA DE EVACUACIÓN EMITIDA PARA RESIDENTES DE OCEANO CERCA DEL DIQUE DEL ARROYO DE ARROYO GRANDE

San Luis Obispo, CA – El Condado de San Luis Obispo ha emitido una advertencia de evacuación para los residentes de Oceano en el área alrededor del dique del arroyo de Arroyo Grande/la laguna de Oceano que incluye:

- Al Norte del dique Arroyo Grande Creek
- Al Sur de Wilshire Ave, Hwy 1 y Pier Ave.
- Al Este de Strand Way

En adición:

- Al Norte de HWY 1, al Oeste de 21st, al Sur de Ocean St

Los residentes en esta área deben estar preparados para posibles inundaciones y evacuaciones a medida que tormentas adicionales golpeen el Condado. Las tormentas en curso continuarán llenando la laguna y el dique y potencialmente se desbordarán en los vecindarios residenciales circundantes. Los residentes deben tener un plan establecido sobre dónde ir si se ordena la evacuación. Planifique para sus mascotas y cualquier medicamento o artículo que necesite llevar con usted.

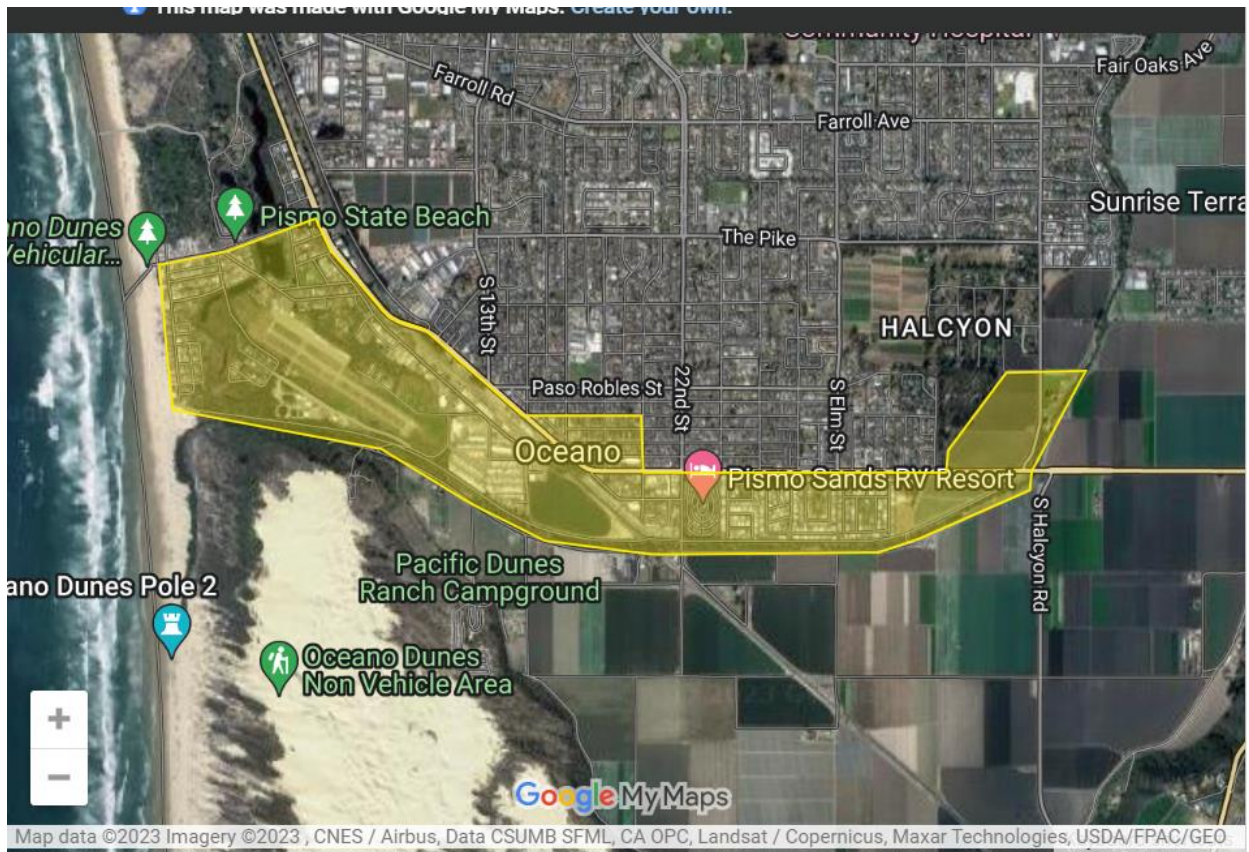
Se recuerda a los residentes que si las evacuaciones son necesarias, los funcionarios de emergencia utilizarán métodos de notificación según corresponda, como alertas inalámbricas de emergencia, sistema de notificación telefónica inversa y redes sociales y locales.

La zona Sur del dique aún se encuentra bajo Orden de Evacuación. Estamos notando que los residentes están regresando al área y queremos dejar en claro que esta área se inundará primero si hay otra ruptura del dique en las tormentas que se avecinan este fin de semana. Si hay una brecha, esta área NO se drenará como se hizo la última vez para

evacuar a las personas. Cualquiera que se quede o regrese a esta área lo hace bajo su propio riesgo.

Los mapas detallados del área bajo Advertencia de Evacuación están disponibles en [ReadySLO.org](https://www.ready slo.org).

Para obtener más información sobre preparación para tormentas y lugares para obtener arena y sacos de arena, visite [ReadySLO.org](https://www.ready slo.org). Siga a la Oficina de Servicios de Emergencia del Condado de San Luis Obispo en [Twitter @slocountyoes](https://twitter.com/slocountyoes) y [Facebook.com/SLOCountyOES](https://www.facebook.com/SLOCountyOES).



###

County of San Luis Obispo Government Center

1055 Monterey Street | San Luis Obispo, CA 93408 | (P) 805-781-4300 | (F) 805-781-5005
info@slocounty.ca.gov | slocounty.ca.gov